

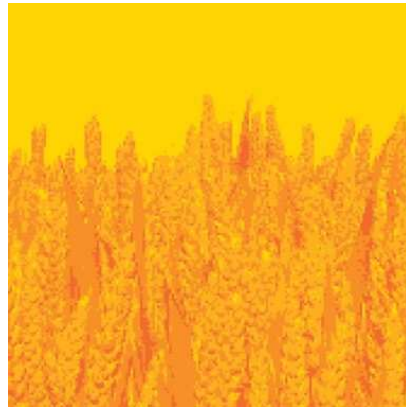
> Les indicateurs économiques suivis par FranceAgriMer

Enquête qualité entrée collecteurs

> N° 1 – 21 août 2015

RÉCOLTE 2015

RÉSULTATS PARTIELS



Qualité de la récolte 2015 de blé tendre

Résultats partiels sur la base des données disponibles au 20 août 2015

Pour la première fois, FranceAgriMer en partenariat avec ARVALIS – Institut du végétal publie un bulletin hebdomadaire sur la qualité de la récolte de blé tendre 2015, au fil des analyses effectuées par les laboratoires de FranceAgriMer et d'ARVALIS - Institut du végétal, jusqu'aux résultats définitifs qui seront communiqués à l'occasion du prochain Conseil spécialisé de septembre 2015.

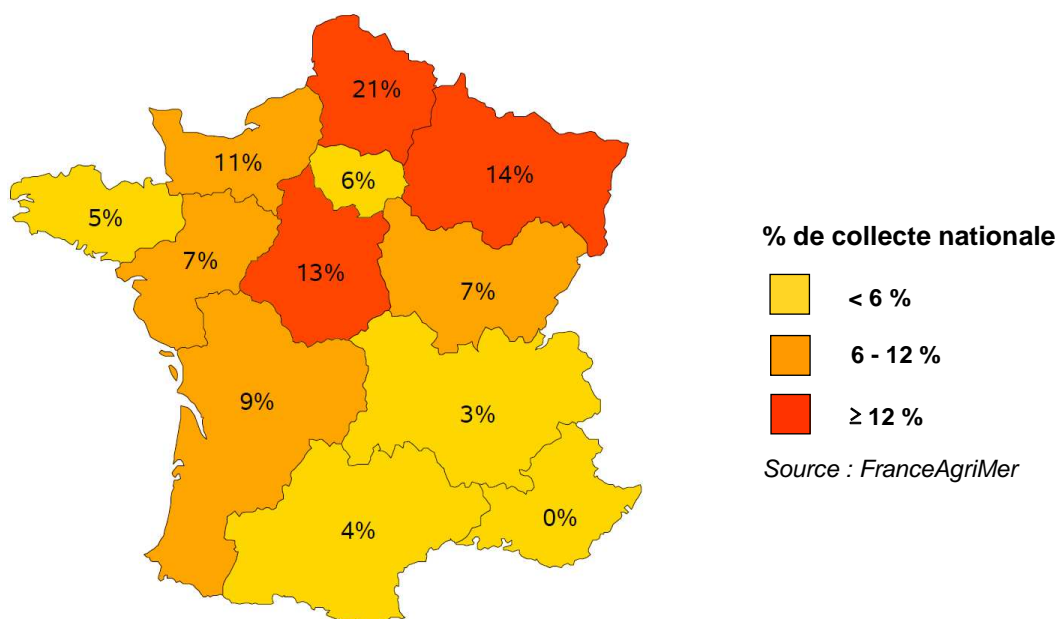
Rappelons que ces résultats sont partiels et que les échantillons sont prélevés à l'entrée des silos de collecte, avant le travail des organismes stockeurs.

Les résultats sont présentés sur les critères suivants :

- le taux de protéines,
- le poids spécifique,
- l'indice de chute de Hagberg,
- la force boulangère,
- et, en synthèse, les résultats selon la classification des blés adoptée par Intercéréales le 4 février 2015.

Pour chaque critère et pour chaque date, une carte est présentée avec la délimitation des 13 nouvelles régions. L'état d'avancement des analyses est représenté par une jauge figurant dans chaque nouvelle région. Il permet d'appréhender la robustesse des résultats partiels.

Répartition de la collecte moyenne des 5 dernières campagnes

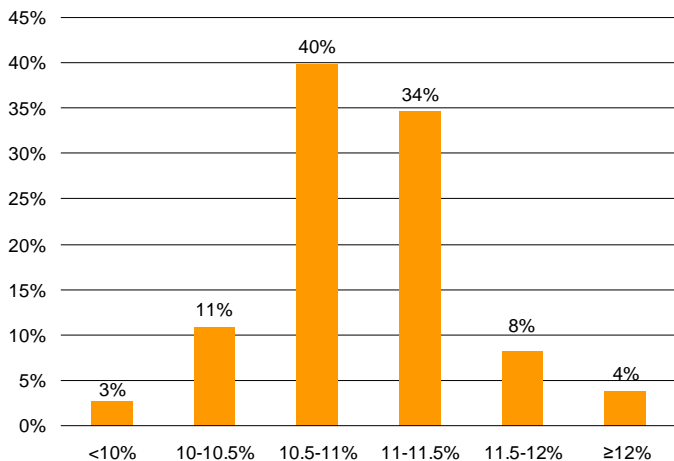


> Les indicateurs économiques suivis par FranceAgriMer

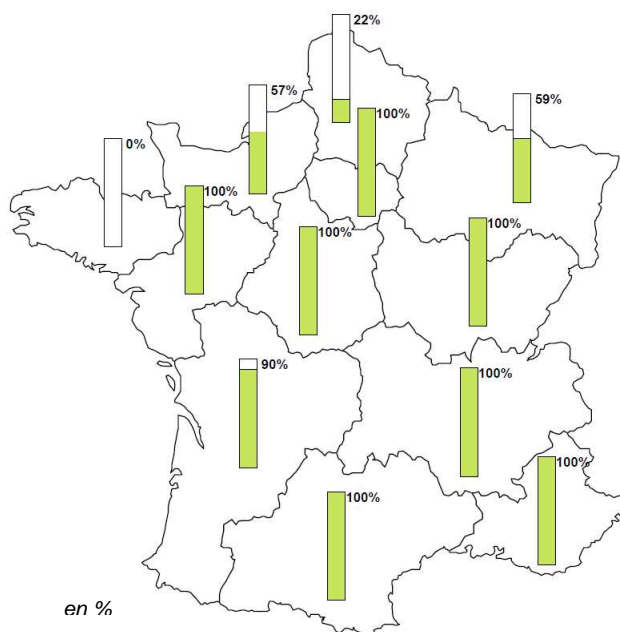
Enquête qualité entrée collecteurs

Taux de protéines

en % des volumes collectés



Source : FranceAgriMer / Enquête entrée collecteurs 2015
Résultats partiels sur les échantillons analysés au 20 août
représentant environ 73% du nombre final d'échantillons attendu.



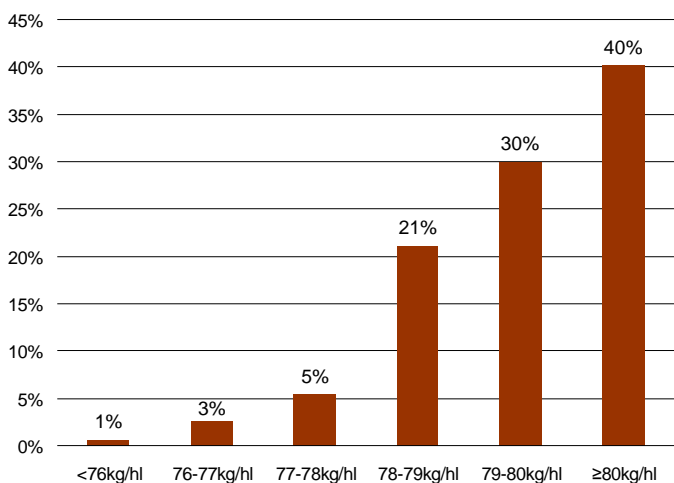
en %



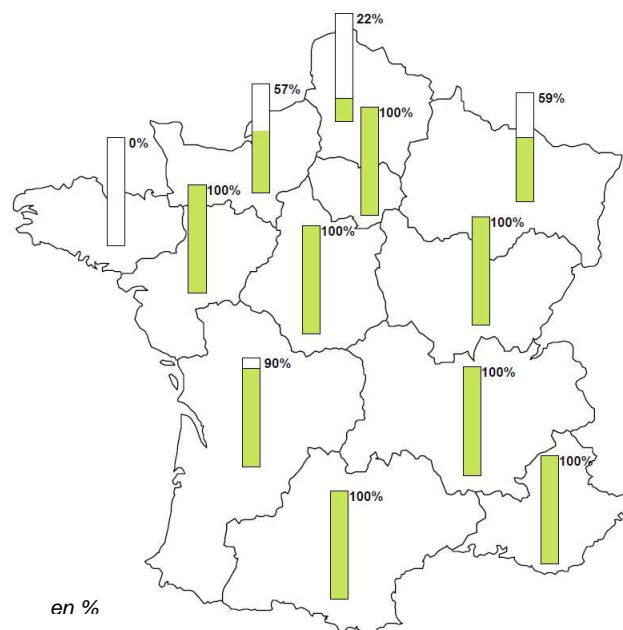
État d'avancement des analyses par nouvelle région (en pourcentage d'échantillons)

Poids spécifique

en % des volumes collectés



Source : FranceAgriMer / Enquête entrée collecteurs 2015
Résultats partiels sur les échantillons analysés au 20 août
représentant environ 73% du nombre final d'échantillons attendu.



en %



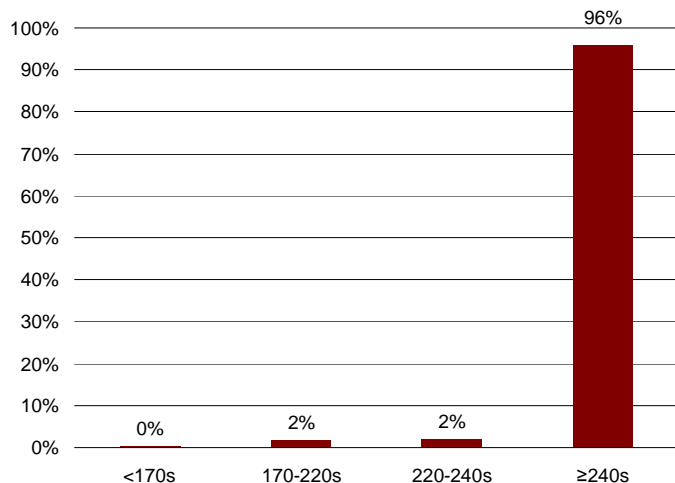
État d'avancement des analyses par nouvelle région (en pourcentage d'échantillons)

> Les indicateurs économiques suivis par FranceAgriMer

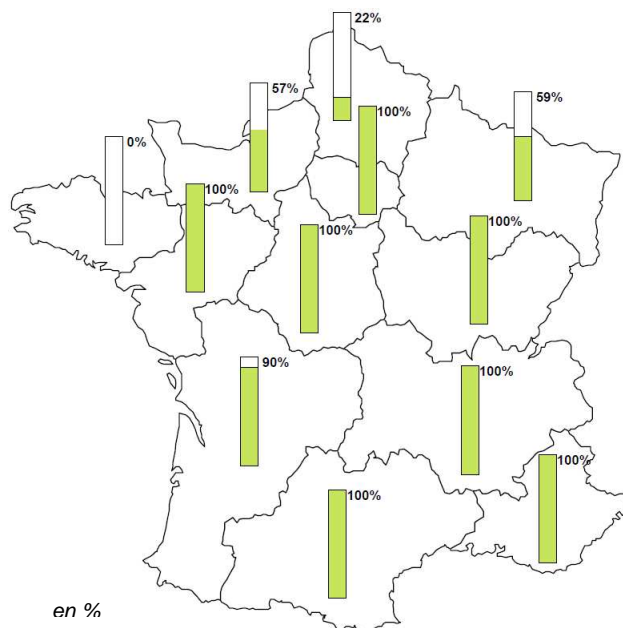
Enquête qualité entrée collecteurs

Indice de chute de Hagberg

en % des volumes collectés

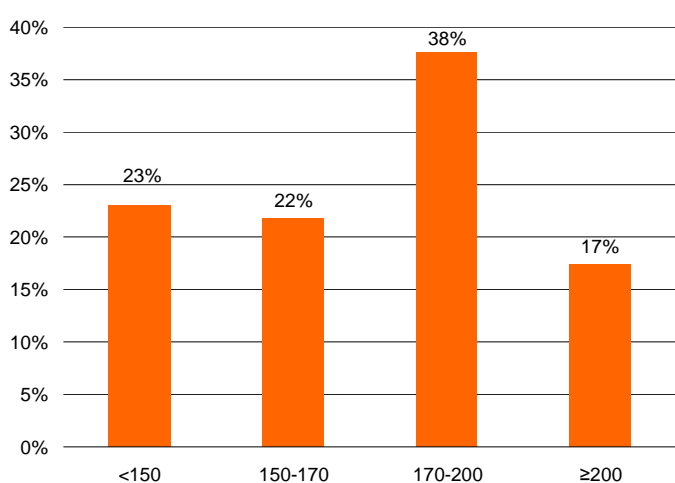


Source : FranceAgriMer / Enquête entrée collecteurs 2015
Résultats partiels sur les échantillons analysés au 20 août
représentant environ 73% du nombre final d'échantillons attendu.

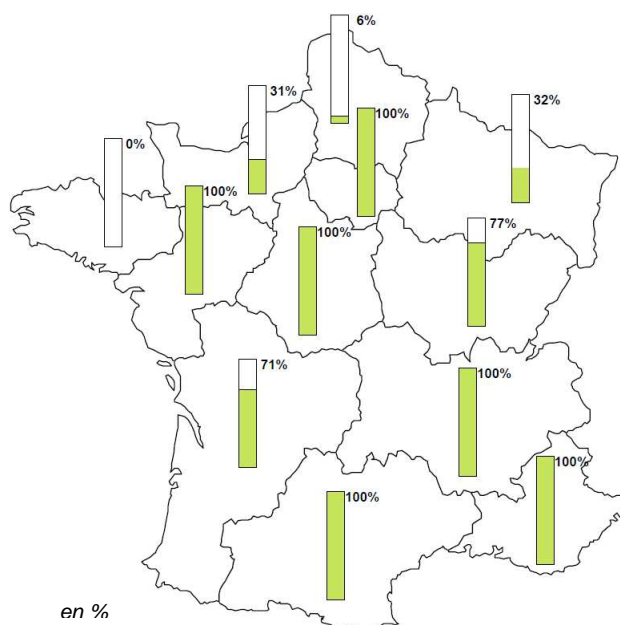


Force boulangère

en % des volumes collectés



Source : FranceAgriMer / Enquête entrée collecteurs 2015
Résultats partiels sur les échantillons analysés au 20 août
représentant environ 58% du nombre final d'échantillons attendu.



Les essais à l'alvéographe de Chopin ne sont pas réalisés sur les blés inférieurs à 10,3 % de protéines, 180 secondes d'indice de chute de Hagberg ou classés comme fourragers.

